

# Inhaltsverzeichnis

## Flöte in C

WAKE ME UP – Swing – .....	4
WAKE ME UP (vereinfachte Version) .....	6
SNOWBALL FIGHT – HipPop – .....	8
SNOWBALL FIGHT (vereinfachte Version).....	10
RED – Hip/Rock – .....	12
RED (vereinfachte Version) .....	14
KALIMBA – Latin – .....	16
KALIMBA (vereinfachte Version) .....	18
K-TOWN WEST – Shuffle/Swing – .....	20
K-TOWN WEST (vereinfachte Version).....	24
OPEN END – Popjazz – .....	28
OPEN END (vereinfachte Version).....	30

## Lead Sheets

WAKE ME UP – Swing – .....	32
SNOWBALL FIGHT – HipPop – .....	34
RED – Hip/Rock – .....	36
KALIMBA – Latin – .....	38
K-TOWN WEST – Shuffle/Swing – .....	40
OPEN END – Popjazz – .....	44
AKKORDTABELLE .....	46

<b>Diskographie Paul L. Schütt .....</b>	<b>47</b>
--	-----------

## Über dieses Buch

Hallo Musikfreunde,

das Buch „Rock Pop Latin Fun Swing Vol. 2“ ist die Fortsetzung des erfolgreichen Buches „Rock Pop Latin Fun“. Zunächst möchte ich mich bei meinen Kritikern bedanken, die mir wertvolle Informationen und Tipps für mein neues Buch gegeben haben. Durch diesen intensiven Gedankenaustausch sind einige Neuerungen entstanden, die dem Spieler noch mehr Orientierung mit auf den Weg geben.

- Sowohl in der Play Along-Version als auch in der Super Slow-Version gibt es jetzt einen zweitaktigen Vorzähler.
- Die Improvisation kann über alle Soloteile gespielt werden.
- Zum Begleiten und Analysieren liegt ein Lead-Sheet mit Akkorden bei. Auch habe ich eine Tabelle mit den gebräuchlichsten, in diesem Buch verwendeten Akkorde angehängt.
- Und natürlich finden Sie auf einer eigenen CD eine Super Slow-Version.

Jetzt wünsche ich Ihnen viel Spaß!

Paul L. Schütt

# Wake Me Up

CD 1 Track 1 (Vollplayback)  
 CD 1 Track 8 (Halbplayback)  
 CD 2 Track 1 (SuperSlow)  
 CD 1/2 Track 7 (Stimmöne B/A)

Swing

Paul L Schütt

A B

1. 3

5 9

C

13 17

D

21 25 29 33

E F I J M N

37 „magic tones“

B $\flat$  G7 Cm7 F7 B $\flat$  G7 Cm7 F7

Fm7 B $\flat$ 7 Eb7 Ebm7 1. B $\flat$  G7 Cm7 F7 2. B $\flat$  F7 B $\flat$

41

G K O

47

D7 D7 G7 G7

C7 C7 F7 F7

51

H L P

55

Bb G7 Cm7 F7 Bb G7 Cm7 F7

Fm7 Bb7 Eb7 Ebm7 Bb F7 Bb last time only

59

D.S. 2x

Q R

63

67

1.

71

2.

S

75

79

T

83

87

U

91

95

slow a tempo

# Wake Me Up

(vereinfachte Version)

CD 1 Track 1 (Vollplayback)  
 CD 1 Track 8 (Halbplayback)  
 CD 2 Track 1 (SuperSlow)  
 CD 1/2 Track 7 (Stimmöne B/A)

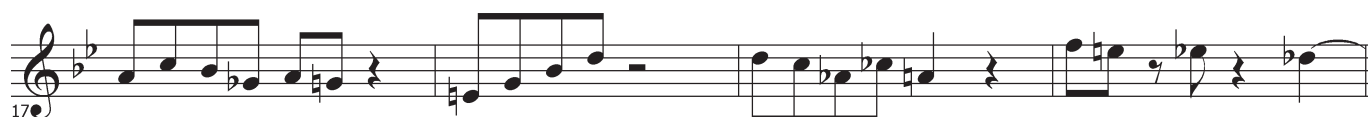
Swing

Paul L. Schütt

A B



C



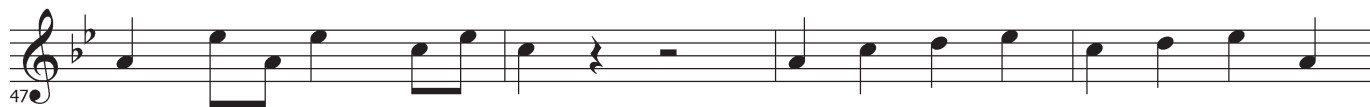
D



E F I J M N



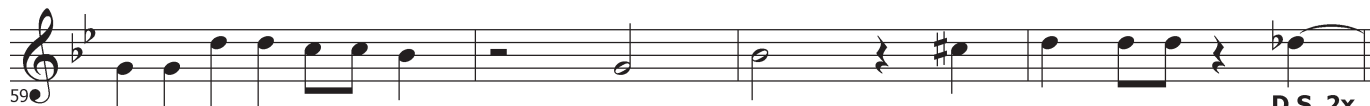
G K O



H L P



last time only



D.S. 2x

Q R



S



T



U



slow

a tempo

# Wake Me Up

Swing

Paul L. Schütt

A B

B<sup>b</sup> G7 Cm7 F7 B<sup>b</sup> G7 Cm7 F7

Fm7 B<sup>b</sup>7 E<sup>b</sup>7 E<sup>b</sup>m7 1. B<sup>b</sup> G7 Cm7 F7 B<sup>b</sup> 2. B<sup>b</sup> F7 B<sup>b</sup>

C

D7 G7 C7 F7 B<sup>b</sup>

D

G7 Cm7 F7 B<sup>b</sup> G7 Cm7 F7

Fm7 B<sup>b</sup>7 E<sup>b</sup>7 E<sup>b</sup>m7 B<sup>b</sup> F7 B<sup>b</sup> F7

Interlude

F7 F7 F7 F7 F7

F7 D13 E<sup>b</sup>13 E13 F13 F+7

E F I J M N

B<sup>b</sup> G7 Cm7 F7 B<sup>b</sup> G7 Cm7 F7

Fm7 B<sup>b</sup>7 E<sup>b</sup>7 E<sup>b</sup>m7 1. B<sup>b</sup> G7 Cm7 F7 2. B<sup>b</sup> F7 B<sup>b</sup>

G K O

D7

G7

C7

F7

Musical staff with slash notation for guitar accompaniment.

H L P

B<sup>b</sup>

G7

Cm7

F7

B<sup>b</sup>

G7

Cm7

F7

Musical staff with slash notation for guitar accompaniment.

Fm7

B<sup>b</sup>7

E<sup>b</sup>7

E<sup>b</sup>m7

B<sup>b</sup>

F7

B<sup>b</sup>

last x only

Musical staff with slash notation for guitar accompaniment, ending with a fermata and accent.

D.S. 2x

Q R

G7

Cm7

F7

B<sup>b</sup>

G7

Cm7

F7

Musical staff with slash notation for guitar accompaniment.

Fm7

B<sup>b</sup>7

E<sup>b</sup>7

E<sup>b</sup>m7

1.

B<sup>b</sup>

G7

Cm7

F7

B<sup>b</sup>

2.

B<sup>b</sup>

F7

B<sup>b</sup>

Musical staff with slash notation for guitar accompaniment, including first and second endings.

S

D7

G7

C7

F7

B<sup>b</sup>

Musical staff with slash notation for guitar accompaniment.

T

G7

Cm7

F7

B<sup>b</sup>

G7

Cm7

F7

Musical staff with slash notation for guitar accompaniment.

Fm7

B<sup>b</sup>7

E<sup>b</sup>7

E<sup>b</sup>m7

B<sup>b</sup>

F7

B<sup>b</sup>

F7

Musical staff with slash notation for guitar accompaniment, including some note stems.

U

F7

F7

F7

F7

F7

Musical staff with slash notation for guitar accompaniment, including some note stems.

F7

D13

E<sup>b</sup>13

E13

F13

F+7

B<sup>b</sup>

Musical staff with slash notation for guitar accompaniment, including some note stems.